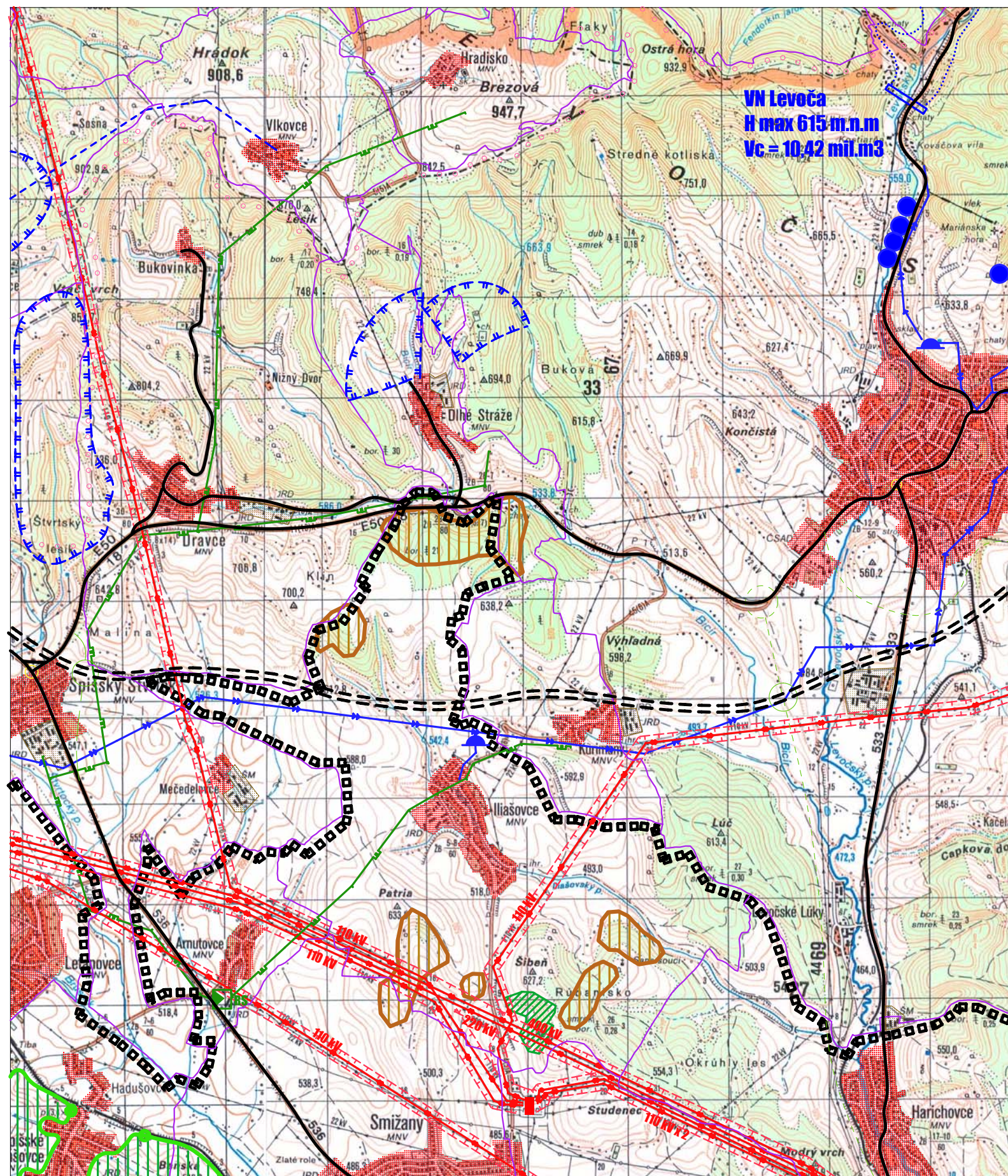


ILIAŠOVCE - územný plán obce

m 1:50 000



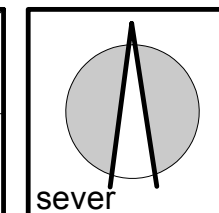
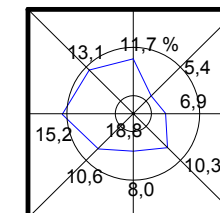
LEGENDA:

súčasný stav	navrhovaný stav	
		hranica kraja
		hranica katastra
		obytná plocha
		plochy rekreácie a turizmu
		plochy športu
		poľnohospodársky dvor
		plocha priemyslu
		vodné plochy
		ochranné pásmo NP Slovenský raj
		biocentrum regionálneho významu
		prírodná rezervácia
		koridor VNN vedení
		podzemný zdroj vody
		hlavný skupinový privádzač pitnej vody
		vodojem
		PHO zdroja pitnej vody 2.st.
		navrhované VD
		ČOV
		kanalizácia
		jednoduché vonkajšie el. vedenie 110 kV
		jednoduché vonkajšie el. vedenie 220 kV
		jednoduché vonkajšie el. vedenie 400 kV
		VTL plynovod
		regulačná stanica plynu
		ochranné pásma všetkých druhov
		cesty I. a II. triedy
		diaľnica D1

ŠIRŠIE VZŤAHY - PRIESTOROVÉ A FUNKČNÉ USPORIADANIE ÚZEMIA



SCHVAĽOVACIA DOLOŽKA



SCHVAĽUJÚCI ORGÁN : OBECNÉ ZASTUPITEĽSTVO V ILIAŠOVCIACH		
ČÍSLO UZNESENIA:	OBSTARÁVATEĽ:	SPRACOVATEĽ:
DÁTUM SCHVÁLENIA:		

obsah výkresu	mierka
ŠIRŠIE VZŤAHY - PRIESTOROVÉ A FUNKČNÉ USPORIADANIE ÚZEMIA	1:50 000

názov dokumentácie

ILIAŠOVCE ÚPN - obce

obstarávateľ obec ILIAŠOVCE
odborný obstarávateľ RNDr. Eleonóra Weissová

hlavný riešiteľ / autor Ing.arch. Lukáš Mihalko číslo výkresu
architekt urbanista Ing.arch. Ján Pastiran
Ing.arch. Martin Jaško

1

kreslil kontroloval
druh projektu **NÁVRH ÚPN OBCE** číslo sady
číslo zákazky formát **2x A4**
archívne číslo dátum **júl 2007**